



DuraSeat : Sièges de douche (anciennement Aqualine)

Code ISO 093303

Réf. voir tableaux

Nouveauté



Un siège de douche qui vous permet d'être assis très confortablement et sans risques.

Le siège est pliable, donc il prend très peu d'espace quand on ne l'utilise pas.

Il est très doux au toucher et est fabriqué dans un matériau très résistant et isolant qui empêche la sensation de froid sur la peau.

L'assise de grande dimension (47x55 cm) dispose d'une bonne préhension du bord pour plus de confort et de sécurité pour l'utilisateur.

L'assise peut être vendue avec une béquille. Possibilité également d'ajouter un dossier avec ou sans accoudoirs à votre convenance.

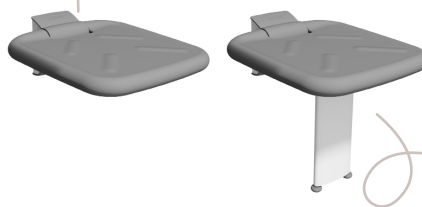
L'option réglage en hauteur se règle très facilement par l'aident et son système de blocage empêche tout accident.

Il supporte 150kg sans béquille, et 200kg avec béquille, selon tests européens DS/EN 17966 :2016.

Assise seule

RÉFÉRENCES

MODÈLES DISPONIBLES	RÉF.
Siège de douche DuraSeat assise seule	111804
Siège de douche DuraSeat assise avec béquille (réglable sur 10 cm)	111805



Assise avec béquille

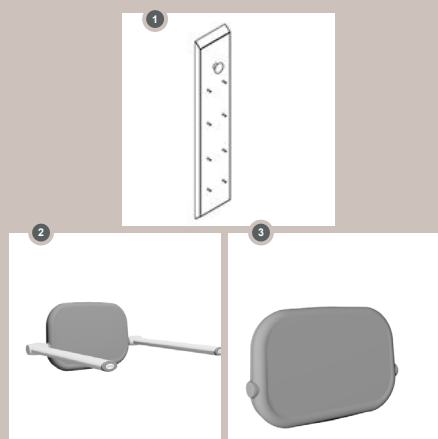
Coloris



GRIS

NB. Vis de fixation non comprises dans la référence des sièges. Le choix de la visserie (inox) est laissé à l'appréciation de l'installateur en fonction du type de mur.

OPTIONS ET ACCESSOIRES POUR SIÈGES DE DOUCHE DURASEAT



OPTIONS	RÉF.
Unité de réglage 12,5cm pour siège de douche DuraSeat avec dossier uniquement	111814
ACCESSOIRES	RÉF.
Dossier DuraSeat avec accoudoirs de 54 cm	111811
Dossier DuraSeat sans accoudoirs	111812